

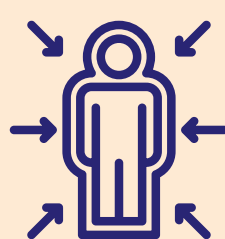
Les chiffres clés du Handicap



6 familles de handicap



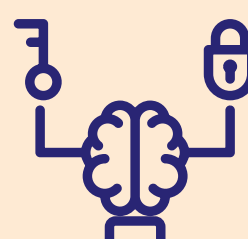
MOTEUR



SENSORIEL



PSYCHIQUE



COGNITIF



MENTAL



MALADIES
CHRONIQUES
INVALIDANTES

3,3
MILLIONS
de bénéficiaires

de l'obligation d'emploi (BOE)
de travailleurs handicapés
en 2024

Soit

8,1%
DU TOTAL
des 15-64 ans



**80% DES HANDICAPS
SONT INVISIBLES**

**STOP
AUX JUGEMENTS
HATIFS**

handicap.agriculture.gouv.fr