



**Cassandra R.**  
Assistante de direction

[Se connecter](#)

**LE BON PROFIL, C'EST  
D'ABORD LA COMPÉTENCE**



Personnes en situation de handicap  
et employeurs, rencontrez-vous !

Le **17 novembre**,  
créez des duos ensemble.

Inscription sur [duoday.fr](https://duoday.fr)

 **N° Vert 0 800 386 329**

APPEL GRATUIT

**#DuoDay2022 #SEEPH2022**



# Emploi & handicap, et si on commençait par un **DUO** ?

#DuoDay2022 #SEEPH2022

## 1 jour = 1 rencontre pour un partage d'expériences

Durant une journée, une personne en situation de handicap compose un duo avec un collaborateur d'une entreprise privée ou publique, pour une immersion dans son quotidien professionnel, en présentiel. Le format DuoDay peut être envisagé à distance, uniquement pour des situations et raisons particulières.

Le DuoDay s'inscrit dans la Semaine européenne pour l'emploi des personnes handicapées du 14 au 20 novembre 2022.

## Qui peut participer ? Et pourquoi ?

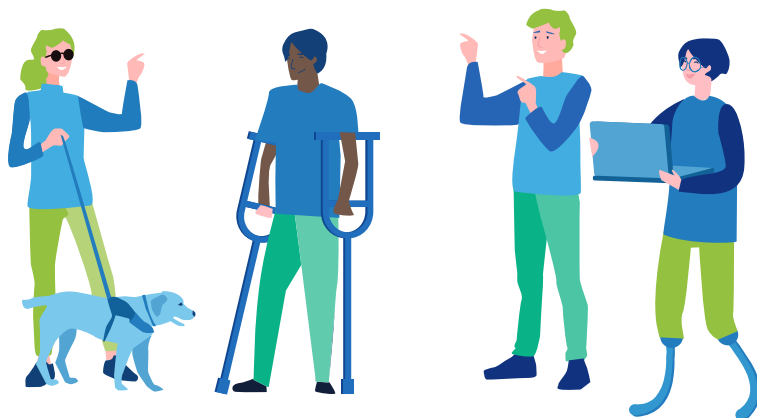
Toute personne en situation de handicap de plus de 14 ans et tout collaborateur du secteur privé ou public peuvent constituer un duo.

### > Intérêts pour la personne :

- découvrir un environnement de travail et /ou un métier ;
- préciser un parcours professionnel ;
- créer une relation professionnelle ;
- se faire identifier par un recruteur.

### > Intérêts pour l'entreprise :

- lutter contre les préjugés sur le handicap au travail ;
- afficher ses engagements ;
- découvrir de nouveaux talents.



## Comment participer ?

### > Je me rends sur duoday.fr et je m'inscris en quelques minutes :

- soit je possède déjà un compte, j'y accède en entrant mon identifiant et mon mot de passe des années précédentes ;
- soit c'est la première fois : je suis guidé pas à pas pour créer mon compte.

### > Je suis une personne en situation de handicap ou une structure accompagnant une personne :

- je postule directement aux offres de duos qui m'intéressent. Je peux me positionner jusqu'à trois offres d'accueil ;
- je suis l'avancement grâce à mon espace personnel ;
- une fois ma candidature retenue, je peux rentrer en contact avec l'entreprise d'accueil et mon partenaire de duo.

### > Je suis un collaborateur volontaire pour constituer un duo :

- je me fais connaître de mon employeur, souvent auprès du service ressources humaines, qui m'indiquera la procédure mise en place pour l'inscription.

### > Je suis le référent DuoDay au sein de mon entreprise :

- je collecte les offres de duos de mes collègues et les poste sur duoday.fr ;
- je suis alerté dès qu'un candidat dépose une candidature ;
- je sélectionne, avec les salariés volontaires pour un duo, les personnes en situation de handicap qui seront accueillies et je les contacte pour préparer leur venue.

Pour toute question relative à l'inscription,  
une équipe de conseillers se tient à votre disposition :

[contact@duoday.fr](mailto:contact@duoday.fr)

 **N°Vert 0 800 386 329**

APPEL GRATUIT

**DuoDay vise à lutter contre les préjugés sur le handicap au travail mais permet aussi dans 17 % des situations d'aboutir à une insertion (stage, CDD, CDI)**



### ● Aide à l'adaptation des situations de travail

Cette aide est accordée pour la mise en œuvre de tous les moyens permettant l'accès ou le maintien dans l'emploi par l'adaptation du poste de travail ou le financement d'équipements spécifiques de prévention (cumulable avec les autres aides de l'Agefiph).

- Bénéficiaire : tout employeur d'un salarié handicapé et tout travailleur indépendant handicapé.
- Modalité : avis médical requis et dépôt d'une demande d'intervention Agefiph adressée à la Délégation régionale Agefiph dont dépend l'employeur.

## • Aides à l'alternance

Ces aides sont accordées pour le recrutement d'un salarié dans le cadre d'un contrat d'apprentissage ou de professionnalisation pour un montant maximal de 9 000 € (cumulable avec les autres aides de l'Agefiph).

- Bénéficiaire : tout employeur d'une personne handicapée.
- Modalité : dépôt d'une demande d'intervention Agefiph adressée à la Délégation régionale Agefiph dont dépend l'employeur.

## Liens utiles :

[DuoDay.fr](https://duoday.fr) : Emploi et handicap, et si on commençait par un DUO ?

[Handicap.gouv.fr/DuoDay2022](https://handicap.gouv.fr/DuoDay2022) – DuoDay : un duo dans le monde du travail

[Travail.emploi.gouv.fr](https://travail.emploi.gouv.fr) – Emploi et handicap

[Agefiph](#) – Services et aides financières – **0 800 11 10 09** (service et appel gratuit)

[FIPHFP](#) – Services et aides financières aux employeurs publics

[SEEPH](#) – Semaine européenne pour l'emploi des personnes handicapées

**DuoDay**  
**2022**



..... Inscriptions et renseignements : .....

[duoday.fr](https://duoday.fr)

[#DuoDay2022](https://twitter.com/DuoDay2022)

[contact@duoday.fr](mailto:contact@duoday.fr)

 **N°Vert** **0 800 386 329**

APPEL GRATUIT